



**АДМИНИСТРАЦИЯ ГОРОДСКОГО ОКРУГА  
ГОРОД МИХАЙЛОВКА  
ВОЛГОГРАДСКОЙ ОБЛАСТИ**

**ПОСТАНОВЛЕНИЕ**

от 26 августа 2021 г.

№ 2586

**Об установлении публичного сервитута  
в целях эксплуатации объекта энергетики**

Рассмотрев ходатайство публичного акционерного общества «Россети Юг» (ИНН 6164266561, ОГРН 1076164009096) об установлении публичного сервитута в целях эксплуатации объекта энергетики местного значения, в соответствии с подпунктом 1 статьи 39.37, подпунктом 4 статьи 39.38, статьей 39.43 Земельного кодекса Российской Федерации, пунктами 1, 4 статьи 3.6 Федерального закона от 25.10.2001 № 137-ФЗ «О введении в действие Земельного кодекса Российской Федерации», ст. 16 Федерального закона от 06.10.2003 № 131-ФЗ «Об общих принципах организации местного самоуправления в Российской Федерации», Уставом городского округа город Михайловка Волгоградской области администрация городского округа город Михайловка Волгоградской области **п о с т а н о в л я е т**:

1. Установить публичный сервитут в целях эксплуатации объекта энергетики «ВЛ-10 кВ № 6 "Отраденская"», являющегося объектом местного значения (далее – инженерное сооружение), местоположение: Волгоградская область, город Михайловка, общей площадью 98869,0 кв.м., и Волгоградская область, городской округ город Михайловка, общей площадью 377600,0 кв.м., в отношении земельных участков по перечню и в границах согласно приложению к настоящему постановлению.

2. Утвердить границы публичного сервитута в целях эксплуатации объекта энергетики согласно приложению к настоящему постановлению.

3. Публичный сервитут устанавливается в интересах публичного акционерного общества «Россети Юг» (далее – обладатель публичного сервитута).

4. Публичный сервитут устанавливается сроком на 49 лет.

5. Плата за публичный сервитут не устанавливается.

6. В отношении земельных участков, указанных в приложении к настоящему постановлению, и (или) расположенных на них объектов недвижимого имущества в соответствии с их разрешенным использованием, установить свободный график проведения работ при осуществлении деятельности, для обеспечения которой устанавливается публичный сервитут.

7. Довести до сведения обладателя публичного сервитута:

7.1. Обладатель публичного сервитута вправе заключить с правообладателями земельных участков, указанных в приложении к настоящему постановлению, соглашение об осуществлении публичного сервитута в соответствии с Земельным кодексом Российской Федерации. В случае отсутствия соглашения об осуществлении публичного сервитута обладатель публичного сервитута осуществляет деятельность на условиях, указанных в решении об установлении публичного сервитута.

7.2. Обладатель публичного сервитута обязан привести земельные участки, указанные в приложении к настоящему постановлению, в состояние, пригодное для их использования в соответствии с видом разрешенного использования, в сроки, предусмотренные пунктом 8 статьи 39.50 Земельного кодекса Российской Федерации.

8. Переход прав на объект энергетики, принадлежащий обладателю публичного сервитута, влечет за собой переход публичного сервитута к новому собственнику объекта энергетики. При этом такой переход не является основанием для изменения условий осуществления публичного сервитута.

9. Отделу по имуществу и землепользованию администрации городского округа город Михайловка Волгоградской области:

9.1. Обеспечить в течение 5 рабочих дней со дня принятия настоящего решения проведение мероприятий в соответствии с пунктом 7 статьи 39.43 Земельного кодекса Российской Федерации.

9.2. Внести соответствующие изменения в учетную документацию.

10. Публичный сервитут считается установленным со дня внесения сведений о нем в Единый государственный реестр недвижимости.

11. Контроль за исполнением настоящего постановления возложить на заместителя главы городского округа по экономике, финансам и управлению имуществом Л.В.Гордиенко.

Глава городского округа

А.В.Тюрин

Приложение  
к постановлению администрации  
городского округа город Михайловка  
Волгоградской области  
от 26.08.2021г. № 2586

Перечень земельных участков, в отношении которых устанавливается  
публичный сервитут и его границы

№ п/п	Кадастровый номер земельного участка	Адрес или описание местоположения земельного участка
1	34:16:000000:4 (вх. 34:16:140001:3, 34:16:120006:9, 34:16:080006:12, 34:16:080006:13)	Волгоградская область, Михайловский район
2	34:16:000000:51 (вх. 34:16:150001:65, 34:16:080006:71)	Волгоградская область, Михайловский район
3	34:37:000000:10 (вх. 34:37:010147:179)	Волгоградская область, Михайловский район, город Михайловка, от п. ст. "Себряковская" до проезда Мелиораторов, с юго-восточного до северо-восточного направления
4	34:37:000000:62 (вх. 34:37:010147:292)	Волгоградская область, Михайловский район, город Михайловка, ГП от АГРС до ГГРП-1; ввод в ГРП-31 по ул. Суздальской; ввод в ШРП-4; ввод в ШРП-10 по ул. Посадской; ввод в ГРП-19 (врезка в АГРС-ГГРП-1)
5	34:37:000000:9 (вх. 34:37:010147:206)	Волгоградская область, Михайловский район, город Михайловка, от п. ст. "Себряковская" до проезда Мелиораторов, с юго-восточного до северо-восточного направления
6	34:16:000000:1173	местоположение установлено относительно ориентира, расположенного за пределами участка, ориентир: Волгоградская область, Михайловский район, Безымянское сельское поселение, с. Староселье, участок находится примерно в 0,5-2,8 км по направлению на юго-запад от ориентира
7	34:16:000000:1834	Волгоградская область, г. Михайловка
8	34:16:000000:1882	Волгоградская область, Михайловский район
9	34:16:000000:1893	Волгоградская область, Михайловский район, Михайловское лесничество, Безымянское участковое лесничество, квартал 3, выдел 39
10	34:16:000000:2288	Волгоградская область, город Михайловка, Кумылженская-Слащевская
11	34:16:000000:2291	Волгоградская область, Михайловский район

12	34:16:000000:247	местоположение установлено относительно ориентира, расположенного за пределами участка, ориентир: Волгоградская область, Михайловский район, с. Староселье, участок находится примерно в 2,6 км по направлению на юго-запад от ориентира
13	34:16:000000:394	Волгоградская область, Михайловский район
14	34:16:000000:409	Волгоградская область, Михайловский район
15	34:16:000000:427	местоположение установлено относительно ориентира, расположенного за пределами участка, ориентир: Волгоградская область, Михайловский район, Безымянское сельское поселение, х. Безымянка, участок находится примерно в 5,05 км по направлению на северо-запад от ориентира
16	34:16:000000:431	местоположение установлено относительно ориентира, расположенного за пределами участка, ориентир: Волгоградская область, Михайловский район, Безымянское сельское поселение, х. Безымянка, участок находится примерно в 5,02 км по направлению на северо-запад от ориентира
17	34:16:080006:102	Волгоградская область, Михайловский район, территория администрации Катасоновского сельского поселения
18	34:16:080006:16	Волгоградская область, Михайловский район, относительно ориентира в районе 787 км Федеральной автодороги Москва-Волгоград на левой стороне от дороги в сторону г. Москвы; юг, запад, север граничит с землями Катасоновского сельского поселения, восток граничит с площадкой для отдыха федеральной автодороги Москва-Волгоград
19	34:16:080006:17	Волгоградская область, Михайловский район
20	34:16:080006:171	Волгоградская область, Михайловский район, п. Отрадное в 0,2-2,0 км на север
21	34:16:080006:193	Катасоновское с/п
22	34:16:080006:485	местоположение установлено относительно ориентира, расположенного за пределами участка, ориентир: Волгоградская область, Михайловский район, х. Отруба, участок находится примерно в 1,7-1,8 км по направлению на юго-восток от ориентира
23	34:16:080006:501	Волгоградская область, Михайловский район, х. Отруба
24	34:16:080006:564	Волгоградская область, Михайловский район, х. Отруба, ул. Отрадненская, 1

25	34:16:080006:567	местоположение установлено относительно ориентира, расположенного за пределами участка, ориентир: Волгоградская область, Михайловский район, земельный участок с кадастровым номером 34:16:080006:77, участок находится примерно в 20 м по направлению на юго-запад от ориентира
26	34:16:080006:802	Волгоградская область, Михайловский район, автомобильная бетонная дорога от остановки 5-й км трассы Михайловка-Кумылженская до ул. Мелиораторов в п. Отрадное
27	34:16:080006:819	Волгоградская область, городской округ город Михайловка, 50 м на юг от земельного участка с кадастровым номером 34:16:080006:16
28	34:16:080006:96	Волгоградская область, Михайловский район, а/д Михайловка-Кумылженская км 6+300 м
29	34:16:120005:211	Волгоградская область, Михайловский район, СПК "Строитель-2", ул. Крайняя, 2
30	34:16:120005:306	Волгоградская область, Михайловский район, СПК "Строитель-2", ул. Грушевая, 15 а
31	34:16:120005:319	местоположение установлено относительно ориентира, расположенного за пределами участка, ориентир: Волгоградская область, Михайловский район, Безымянское сельское поселение, х. Безымянка, участок находится примерно в 5,01 км по направлению на северо-запад от ориентира
32	34:16:120005:320	Волгоградская область, Михайловский район, СПК "Строитель-2", ул. Кленовая,3
33	34:16:120005:347	местоположение установлено относительно ориентира, расположенного за пределами участка, ориентир: Волгоградская область, Михайловский район, территория Безымянского сельского поселения, х. Безымянка, СПК "Строитель-2", участок находится примерно в 4,5 км по направлению на северо-запад от ориентира
34	34:16:120005:360	Волгоградская область, Михайловский район, территория Безымянского сельского поселения, 4,5 км по направлению на северо-запад от х.Безымянка, СПК "Строитель-2", ул.Сосновая,1
35	34:16:120005:364	Волгоградская область, Михайловский район, Безымянское сельское поселение, х. Безымянка, СПК "Строитель-2", ул. Липовая, 1
36	34:16:120005:376	Волгоградская область, Михайловский район, СПК "Строитель-2", ул. Липовая, 2
37	34:16:120005:377	Волгоградская область, Михайловский район, территория Безымянского сельского поселения, СПК «Строитель-2», ул. Ольховая, 8

38	34:16:120005:419	Волгоградская область, Михайловский район, территория Безымянского сельского поселения, СПК "Строитель-2", ул. Крайняя, 1
39	34:16:120005:428	Волгоградская область, Михайловский район, территория Безымянского сельского поселения, СПК "Строитель-2", ул. Крайняя, 4 г
40	34:16:120005:429	Волгоградская область, Михайловский район, территория Безымянского сельского поселения, СПК "Строитель-2", ул. Ольховая, 1
41	34:16:120005:430	Волгоградская область, Михайловский район, территория Безымянского сельского поселения, СПК "Строитель-2", ул. Ольховая, 3
42	34:16:120005:431	Волгоградская область, Михайловский район, территория Безымянского сельского поселения, СПК "Строитель-2", ул. Ольховая, 2
43	34:16:120005:432	Волгоградская область, Михайловский район, территория Безымянского сельского поселения, СПК "Строитель-2", ул. Ольховая, 11
44	34:16:120005:434	Волгоградская область, Михайловский район, территория Безымянского сельского поселения, СПК "Строитель-2", ул. Ольховая, 12
45	34:16:120005:444	Волгоградская область, Михайловский район, СПК "Строитель-2", ул. Крайняя, 3А
46	34:16:120005:453	Волгоградская область, Михайловский район, территория Безымянского сельского поселения, СПК "Строитель-2", ул. Крайняя, 1а
47	34:16:120005:454	Волгоградская область, Михайловский район, территория Безымянского сельского поселения, СПК "Строитель-2", ул. Крайняя, 2а
48	34:16:120005:455	Волгоградская область, Михайловский район, территория Безымянского сельского поселения, СПК "Строитель-2", ул. Крайняя, 2б
49	34:16:120005:465	Волгоградская область, Михайловский район, территория Безымянского сельского поселения, СПК "Строитель-2", ул. Балочная, 10
50	34:16:120005:834	Волгоградская область, городской округ город Михайловка, ТСН "Строитель-2", ул. Крайняя, 4в
51	34:16:120005:484	Волгоградская область, Михайловский район, территория Безымянского сельского поселения, СПК "Строитель-2", ул. Крайняя, 3
52	34:16:120005:492	Волгоградская область, Михайловский район, СПК "Строитель-2", ул. Крайняя, 3 б/2
53	34:16:120005:502	Волгоградская область, Михайловский район, территория Безымянского сельского поселения, СПК "Строитель-2", ул. Грушевая, 12
54	34:16:120005:507	Волгоградская область, Михайловский район, территория Безымянского сельского поселения, СПК "Строитель-2", ул. Ольховая, 4

55	34:16:120005:517	Волгоградская область, Михайловский район, территория Безымянского сельского поселения, СПК "Строитель-2", ул. Балочная, 6
56	34:16:120005:542	Волгоградская область, Михайловский район
57	34:16:120006:399	Волгоградская область, Михайловский район, Безымянское сельское поселение, с. Староселье, ул. Крайняя, 1а
58	34:16:120006:541	Волгоградская область, Михайловский район, с. Староселье, ул. Крайняя, 1б
59	34:16:120006:543	местоположение установлено относительно ориентира, расположенного за пределами участка, ориентир: Волгоградская область, Михайловский район, Безымянское с/п, с. Староселье, участок находится примерно в 0,8 км по направлению на юго-запад от ориентира
60	34:16:120006:571	Волгоградская область, Михайловский район, с. Староселье, ул. Крайняя, 1б
61	34:16:120006:700	Волгоградская область, Михайловский район, с. Староселье
62	34:16:140001:25	местоположение установлено относительно ориентира, расположенного за пределами участка, ориентир: Волгоградская область, Михайловский район, с. Староселье, участок находится примерно в 2,5-5,0 км по направлению на юг от ориентира
63	34:16:140001:30	Волгоградская область, Михайловский район, с. Староселье, участок находится примерно в 1,2 км от ориентира по направлению на юго-запад
64	34:16:140001:31	Волгоградская область, Михайловский район, с. Староселье, участок находится примерно в 1,2 км от ориентира по направлению на юго-запад
65	34:16:150001:381	Волгоградская область, Михайловский район, Михайловское лесничество, Михайловское участковое лесничество, квартал 24, часть выдела 4, 5, 6
66	34:16:150001:623	Волгоградская область, городской округ город Михайловка, Михайловское лесничество, Михайловское участковое лесничество, квартал 24, часть выдела 9, квартал 20, части выделов 4, 5, квартал 18, часть выдела 30, квартал 12, часть выдела 13, квартал 11, часть выдела 17, квартал 6, часть выдела 4
67	34:16:150001:86	Волгоградская область, Михайловский район, Михайловское лесничество, Михайловское участковое лесничество квартал 24, часть выдела 5

68	34:16:150006:116	Волгоградская область, Михайловский район, 0,4 км по направлению на юго-запад от земельного участка с кадастровым номером 34:16:150005:5
69	34:37:010147:1016	местоположение установлено относительно ориентира, расположенного за пределами участка, ориентир: Волгоградская область, город Михайловка, участок с кадастровым номером 34:37:010147:4, участок находится примерно в 9 м по направлению на запад от ориентира
70	34:37:010147:1053	Волгоградская область, город Михайловка, ул. Ленина, 205д
71	34:37:010147:1081	Волгоградская область, город Михайловка, 15 м на юго-запад от земельного участка с кадастровым номером 34:37:010147:47
72	34:37:010147:1091	Волгоградская область, г. Михайловка, автодорога "Москва-Волгоград", ПК 786 км
73	34:37:010147:1297	Волгоградская область, г. Михайловка, автодорога "Москва-Волгоград", ПК 786 км
74	34:37:010147:1301	Волгоградская область, г. Михайловка, автодорога "Москва-Волгоград", ПК 786 км
75	34:37:010147:1305	Волгоградская область, г. Михайловка, автодорога "Москва-Волгоград", ПК 786 км
76	34:37:010147:1304	Волгоградская область, г. Михайловка, автодорога "Москва-Волгоград", ПК 786 км
77	34:37:010147:33	Волгоградская область, Михайловский район, г. Михайловка, ул. Рубежная, 8
78	34:37:010147:34	Волгоградская область, Михайловский район, г. Михайловка, ул. Ленина, 213
79	34:37:010147:351	местоположение установлено относительно ориентира, расположенного за пределами участка, ориентир: Волгоградская область, Михайловский район, г. Михайловка, земельный участок с кадастровым номером 34:37:010147:4, участок находится примерно в 50 м по направлению на север от ориентира
80	34:37:010147:36	Волгоградская область, Михайловский район, г. Михайловка, ул. Ленина, 221
81	34:37:010147:47	Волгоградская область, Михайловский район, г. Михайловка, ул. Ленина, 205
82	34:37:010147:84	Волгоградская область, городской округ город Михайловка, г. Михайловка, ул. Рубежная, 23
83	34:37:010147:875	Волгоградская область, г. Михайловка, ул. Ленина, 182
84	34:37:010147:876	Волгоградская область, г. Михайловка, ул. Ленина, 182
85	34:37:010147:9	Волгоградская область, Михайловский район, г. Михайловка, ул. Ленина, 205-б



86	34:37:010147:980	Волгоградская область, г. Михайловка, ул. Ленина, 205 а/3
87	34:37:010147:981	Волгоградская область, г. Михайловка, ул. Ленина, 205 а/5
88	34:37:010147:986	Волгоградская область, г. Михайловка, ул. Ленина, 205а
89	34:37:000000:2488	Волгоградская область, г. Михайловка, 0-32 метра по направлению на юг от земельного участка с кадастровым номером 34:37:010147:276
90	34:37:010147:1315	Волгоградская область, г. Михайловка, 786 км автодороги Москва-Волгоград
91	34:16:000000:2298	местоположение установлено относительно ориентира, расположенного за пределами участка, ориентир: Волгоградская область, Михайловский район, с. Староселье, участок находится примерно в 2,6 км по направлению на юго-запад от ориентира
92	34:37:010147:1326	Волгоградская область, г. Михайловка, автодорога "Москва-Волгоград", ПК 786 км
93	34:37:010147:1327	Волгоградская область, г. Михайловка, автодорога "Москва-Волгоград", ПК 786км
94	34:37:010147:1325	Волгоградская область, г. Михайловка, автодорога "Москва-Волгоград", ПК 786км
95	34:37:000000:2470	Волгоградская область, г. Михайловка
96	34:37:010147:1328	Волгоградская область, г. Михайловка, автодорога "Москва-Волгоград", ПК 786
97	34:16:120005:715	Волгоградская область, Михайловский район, г. Михайловка, ТСН «Строитель-2», ул. Балочная, 8
98	34:16:120005:726	Волгоградская область, Михайловский район, г. Михайловка, ТСН «Строитель-2», ул. Крайняя, 3в
99	34:16:120005:727	Волгоградская область, Михайловский район, г. Михайловка, ТСН «Строитель-2», ул. Крайняя, 1д
100	34:16:120005:729	Волгоградская область, Михайловский район, г.Михайловка, ТСН «Строитель-2», ул.Крайняя, 4е
101	34:16:120005:738	Волгоградская область, Михайловский район, г.Михайловка, ТСН «Строитель-2», ул.Балочная, 2
102	34:16:120005:739	Волгоградская область, Михайловский район, г.Михайловка, ТСН «Строитель-2», ул.Балочная, 4
103	34:16:120005:748	Волгоградская область, Михайловский район, г. Михайловка, ТСН «Строитель-2», ул. Виноградная, 1а
104	34:16:120005:750	Волгоградская область, Михайловский район, г. Михайловка, ТСН «Строитель-2», ул. Виноградная, 1
105	34:16:120005:837	Волгоградская область, город Михайловка, ТСН «Строитель-2», ул. Кленовая, 2

**ОПИСАНИЕ МЕСТОПОЛОЖЕНИЯ ГРАНИЦ**  
**Публичный сервитут ВЛ-10 кВ №6 "Отраденская"**

(наименование объекта, местоположение границ которого описано (далее - объект))

**Раздел 1**

**Сведения об объекте**

№ п/п	Характеристики объекта	Описание характеристик
1	2	3
1.	Местоположение объекта	Волгоградская область, город Михайловка
2.	Площадь объекта +/- величина погрешности определения площади (Р +/- Дельта Р)	98869 +/- 110 м <sup>2</sup>
3.	Иные характеристики объекта	Публичный сервитут. В целях эксплуатации объекта энергетики ВЛ-10 кВ №6 "Отраденская". Срок публичного сервитута 49 лет. Владелец публичного сервитута публичное акционерное общество «Россети Юг» ИНН 6164266561, ОГРН1076164009096, почтовый адрес: 344002, г.Ростов-на-Дону, ул.Большая Садовая, д.49, адрес электронной почты office@rosseti-yug.ru

<b>Раздел 2</b>					
<b>Сведения о местоположении границ объекта</b>					
1. Система координат МСК-34, СК местная г. Михайловка					
2. Сведения о характерных точках границ объекта					
Обозначение характерных точек границ	Координаты, м		Метод определения координат характерной точки	Средняя квадратическая погрешность положения характерной точки (Mt), м	Описание обозначения точки на местности (при наличии)
	X	Y			
1	2	3	4	5	6
-	-	-	-	-	
3. Сведения о характерных точках части (частей) границы объекта					
Обозначение характерных точек части границы	Координаты, м		Метод определения координат характерной точки	Средняя квадратическая погрешность положения характерной точки (Mt), м	Описание обозначения точки на местности (при наличии)
	X	Y			
1	2	3	4	5	6
Часть 1					
347	32096.99	16910.75	Метод спутниковых геодезических измерений (определений)	0.1	-
348	32065.51	16855.20	Метод спутниковых геодезических измерений (определений)	0.1	-
349	32050.89	16849.72	Метод спутниковых геодезических измерений (определений)	0.1	-
350	32019.35	16826.56	Метод спутниковых геодезических измерений (определений)	0.1	-
351	31991.55	16782.90	Метод спутниковых геодезических измерений (определений)	0.1	-
352	31964.82	16740.03	Метод спутниковых геодезических измерений (определений)	0.1	-
353	31964.13	16735.15	Метод спутниковых геодезических измерений (определений)	0.1	-
354	31965.12	16725.94	Метод спутниковых геодезических измерений (определений)	0.1	-

3. Сведения о характерных точках части (частей) границы объекта					
Обозначение характерных точек части границы	Координаты, м		Метод определения координат характерной точки	Средняя квадратическая погрешность положения характерной точки (Mt), м	Описание обозначения точки на местности (при наличии)
	X	Y			
1	2	3	4	5	6
355	31966.37	16722.52	Метод спутниковых геодезических измерений (определений)	0.1	-
356	31968.88	16719.58	Метод спутниковых геодезических измерений (определений)	0.1	-
357	32091.44	16621.41	Метод спутниковых геодезических измерений (определений)	0.1	-
358	31984.50	16506.87	Метод спутниковых геодезических измерений (определений)	0.1	-
359	31983.11	16502.08	Метод спутниковых геодезических измерений (определений)	0.1	-
360	31981.08	16448.34	Метод спутниковых геодезических измерений (определений)	0.1	-
361	31976.84	16423.60	Метод спутниковых геодезических измерений (определений)	0.1	-
362	31909.04	16347.78	Метод спутниковых геодезических измерений (определений)	0.1	-
363	31886.72	16371.71	Метод спутниковых геодезических измерений (определений)	0.1	-
364	31882.63	16374.41	Метод спутниковых геодезических измерений (определений)	0.1	-
365	31867.06	16376.06	Метод спутниковых геодезических измерений (определений)	0.1	-
366	31855.59	16370.32	Метод спутниковых геодезических измерений (определений)	0.1	-
367	31716.13	16224.85	Метод спутниковых геодезических измерений (определений)	0.1	-

3. Сведения о характерных точках части (частей) границы объекта					
Обозначение характерных точек части границы	Координаты, м		Метод определения координат характерной точки	Средняя квадратическая погрешность положения характерной точки (Mt), м	Описание обозначения точки на местности (при наличии)
	X	Y			
1	2	3	4	5	6
368	31698.58	16223.87	Метод спутниковых геодезических измерений (определений)	0.1	-
369	31678.61	16231.19	Метод спутниковых геодезических измерений (определений)	0.1	-
370	31612.82	16259.69	Метод спутниковых геодезических измерений (определений)	0.1	-
371	31607.40	16259.22	Метод спутниковых геодезических измерений (определений)	0.1	-
372	31604.24	16257.40	Метод спутниковых геодезических измерений (определений)	0.1	-
373	31601.90	16254.60	Метод спутниковых геодезических измерений (определений)	0.1	-
374	31600.65	16251.18	Метод спутниковых геодезических измерений (определений)	0.1	-
375	31600.65	16247.53	Метод спутниковых геодезических измерений (определений)	0.1	-
376	31601.90	16244.10	Метод спутниковых геодезических измерений (определений)	0.1	-
377	31605.74	16240.26	Метод спутниковых геодезических измерений (определений)	0.1	-
378	31670.30	16211.90	Метод спутниковых геодезических измерений (определений)	0.1	-
379	31694.98	16202.98	Метод спутниковых геодезических измерений (определений)	0.1	-
380	31615.23	16117.86	Метод спутниковых геодезических измерений (определений)	0.1	-

3. Сведения о характерных точках части (частей) границы объекта					
Обозначение характерных точек части границы	Координаты, м		Метод определения координат характерной точки	Средняя квадратическая погрешность положения характерной точки (Mt), м	Описание обозначения точки на местности (при наличии)
	X	Y			
1	2	3	4	5	6
381	31498.99	15740.73	Метод спутниковых геодезических измерений (определений)	0.1	-
382	31104.54	15773.81	Метод спутниковых геодезических измерений (определений)	0.1	-
383	30741.67	15803.23	Метод спутниковых геодезических измерений (определений)	0.1	-
384	30395.94	15850.16	Метод спутниковых геодезических измерений (определений)	0.1	-
385	30194.74	15893.63	Метод спутниковых геодезических измерений (определений)	0.1	-
386	30131.97	15908.16	Метод спутниковых геодезических измерений (определений)	0.1	-
387	30157.97	16140.92	Метод спутниковых геодезических измерений (определений)	0.1	-
388	30159.60	16147.34	Метод спутниковых геодезических измерений (определений)	0.1	-
389	30139.50	16153.36	Метод спутниковых геодезических измерений (определений)	0.1	-
390	30137.28	16144.65	Метод спутниковых геодезических измерений (определений)	0.1	-
391	30110.17	15899.98	Метод спутниковых геодезических измерений (определений)	0.1	-
392	30111.58	15894.73	Метод спутниковых геодезических измерений (определений)	0.1	-
393	30113.92	15891.93	Метод спутниковых геодезических измерений (определений)	0.1	-

3. Сведения о характерных точках части (частей) границы объекта					
Обозначение характерных точек части границы	Координаты, м		Метод определения координат характерной точки	Средняя квадратическая погрешность положения характерной точки (Mt), м	Описание обозначения точки на местности (при наличии)
	X	Y			
1	2	3	4	5	6
394	30117.08	15890.11	Метод спутниковых геодезических измерений (определений)	0.1	-
395	30176.89	15876.30	Метод спутниковых геодезических измерений (определений)	0.1	-
396	30175.09	15871.87	Метод спутниковых геодезических измерений (определений)	0.1	-
397	29998.38	15760.61	Метод спутниковых геодезических измерений (определений)	0.1	-
398	29995.61	15756.77	Метод спутниковых геодезических измерений (определений)	0.1	-
399	29981.50	15723.08	Метод спутниковых геодезических измерений (определений)	0.1	-
400	29966.78	15731.23	Метод спутниковых геодезических измерений (определений)	0.1	-
401	29952.99	15706.54	Метод спутниковых геодезических измерений (определений)	0.1	-
402	29970.61	15696.70	Метод спутниковых геодезических измерений (определений)	0.1	-
403	29959.03	15667.89	Метод спутниковых геодезических измерений (определений)	0.1	-
404	29936.81	15658.18	Метод спутниковых геодезических измерений (определений)	0.1	-
405	29958.72	15644.91	Метод спутниковых геодезических измерений (определений)	0.1	-
406	29972.43	15650.91	Метод спутниковых геодезических измерений (определений)	0.1	-

3. Сведения о характерных точках части (частей) границы объекта					
Обозначение характерных точек части границы	Координаты, м		Метод определения координат характерной точки	Средняя квадратическая погрешность положения характерной точки (Mt), м	Описание обозначения точки на местности (при наличии)
	X	Y			
1	2	3	4	5	6
407	29975.22	15653.25	Метод спутниковых геодезических измерений (определений)	0.1	-
408	29977.05	15656.41	Метод спутниковых геодезических измерений (определений)	0.1	-
409	30013.70	15745.61	Метод спутниковых геодезических измерений (определений)	0.1	-
410	30189.12	15855.89	Метод спутниковых геодезических измерений (определений)	0.1	-
411	30192.53	15859.36	Метод спутниковых геодезических измерений (определений)	0.1	-
412	30197.62	15871.53	Метод спутниковых геодезических измерений (определений)	0.1	-
413	30246.18	15861.25	Метод спутниковых геодезических измерений (определений)	0.1	-
414	30233.27	15767.51	Метод спутниковых геодезических измерений (определений)	0.1	-
415	30204.74	15571.73	Метод спутниковых геодезических измерений (определений)	0.1	-
416	30181.44	15547.65	Метод спутниковых геодезических измерений (определений)	0.1	-
417	30201.82	15538.95	Метод спутниковых геодезических измерений (определений)	0.1	-
418	30223.73	15561.60	Метод спутниковых геодезических измерений (определений)	0.1	-
419	30225.03	15565.34	Метод спутниковых геодезических измерений (определений)	0.1	-



3. Сведения о характерных точках части (частей) границы объекта					
Обозначение характерных точек части границы	Координаты, м		Метод определения координат характерной точки	Средняя квадратическая погрешность положения характерной точки (Mt), м	Описание обозначения точки на местности (при наличии)
	X	Y			
1	2	3	4	5	6
420	30243.79	15693.73	Метод спутниковых геодезических измерений (определений)	0.1	-
421	30266.77	15856.85	Метод спутниковых геодезических измерений (определений)	0.1	-
422	30383.27	15831.36	Метод спутниковых геодезических измерений (определений)	0.1	-
423	30355.50	15543.85	Метод спутниковых геодезических измерений (определений)	0.1	-
424	30351.28	15493.20	Метод спутниковых геодезических измерений (определений)	0.1	-
425	30352.53	15489.78	Метод спутниковых геодезических измерений (определений)	0.1	-
426	30356.37	15485.93	Метод спутниковых геодезических измерений (определений)	0.1	-
427	30443.34	15449.56	Метод спутниковых геодезических измерений (определений)	0.1	-
428	30446.99	15449.56	Метод спутниковых геодезических измерений (определений)	0.1	-
429	30450.42	15450.81	Метод спутниковых геодезических измерений (определений)	0.1	-
430	30454.26	15454.65	Метод спутниковых геодезических измерений (определений)	0.1	-
431	30455.51	15458.08	Метод спутниковых геодезических измерений (определений)	0.1	-
432	30455.51	15461.73	Метод спутниковых геодезических измерений (определений)	0.1	-

3. Сведения о характерных точках части (частей) границы объекта					
Обозначение характерных точек части границы	Координаты, м		Метод определения координат характерной точки	Средняя квадратическая погрешность положения характерной точки (Mt), м	Описание обозначения точки на местности (при наличии)
	X	Y			
1	2	3	4	5	6
433	30454.26	15465.15	Метод спутниковых геодезических измерений (определений)	0.1	-
434	30451.91	15467.95	Метод спутниковых геодезических измерений (определений)	0.1	-
435	30372.82	15502.30	Метод спутниковых геодезических измерений (определений)	0.1	-
436	30404.08	15827.90	Метод спутниковых геодезических измерений (определений)	0.1	-
437	30739.78	15782.31	Метод спутниковых геодезических измерений (определений)	0.1	-
438	31102.82	15752.88	Метод спутниковых геодезических измерений (определений)	0.1	-
439	31505.62	15719.08	Метод спутниковых геодезических измерений (определений)	0.1	-
440	31510.11	15719.67	Метод спутниковых геодезических измерений (определений)	0.1	-
441	31513.27	15721.50	Метод спутниковых геодезических измерений (определений)	0.1	-
442	31516.55	15726.44	Метод спутниковых геодезических измерений (определений)	0.1	-
443	31633.96	16107.78	Метод спутниковых геодезических измерений (определений)	0.1	-
444	31723.91	16203.10	Метод спутниковых геодезических измерений (определений)	0.1	-
445	31739.99	16219.07	Метод спутниковых геодезических измерений (определений)	0.1	-

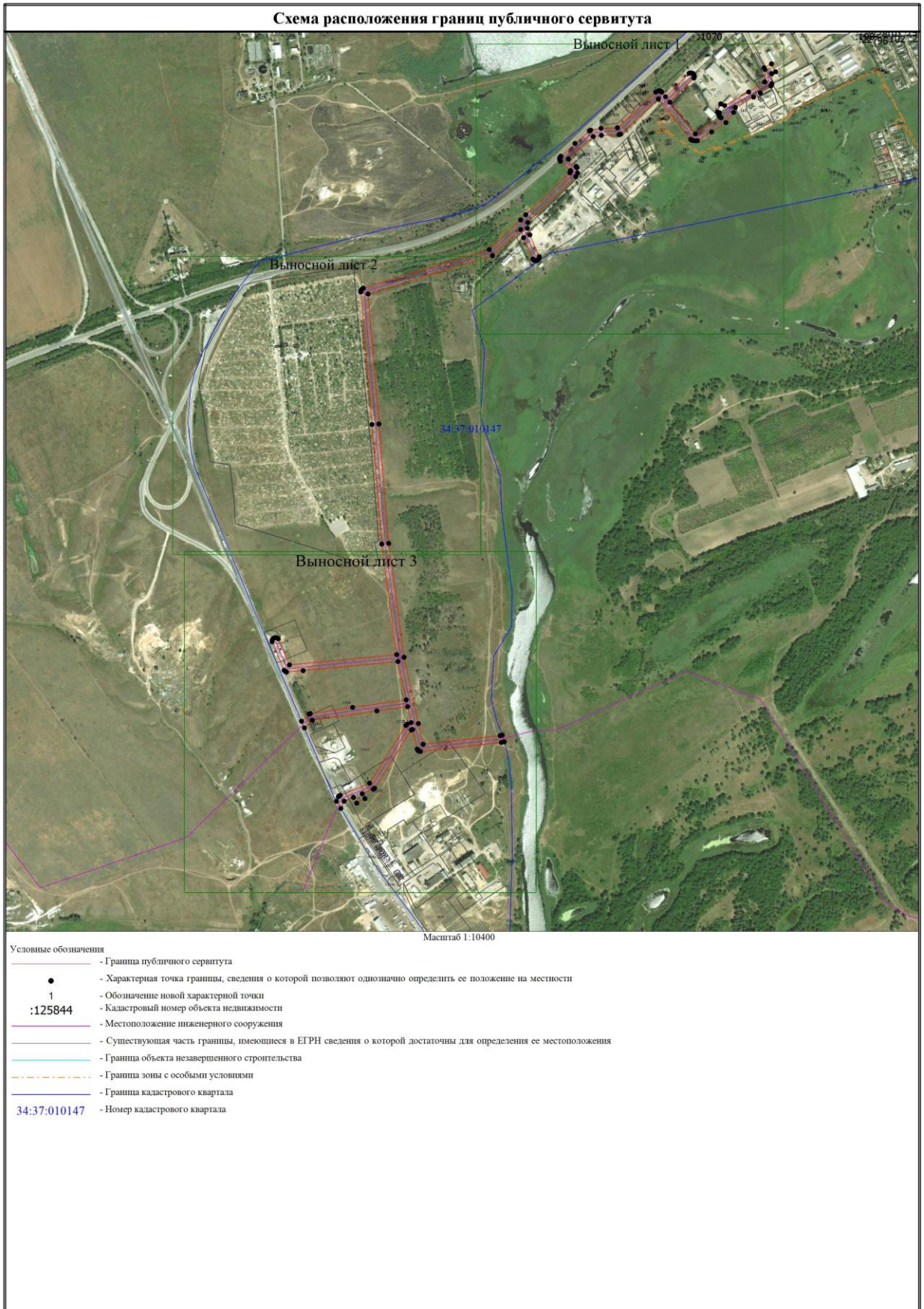
3. Сведения о характерных точках части (частей) границы объекта					
Обозначение характерных точек части границы	Координаты, м		Метод определения координат характерной точки	Средняя квадратическая погрешность положения характерной точки (Mt), м	Описание обозначения точки на местности (при наличии)
	X	Y			
1	2	3	4	5	6
446	31867.35	16352.85	Метод спутниковых геодезических измерений (определений)	0.1	-
447	31871.19	16354.98	Метод спутниковых геодезических измерений (определений)	0.1	-
448	31873.93	16354.63	Метод спутниковых геодезических измерений (определений)	0.1	-
449	31902.56	16324.05	Метод спутниковых геодезических измерений (определений)	0.1	-
450	31907.48	16321.75	Метод спутниковых геодезических измерений (определений)	0.1	-
451	31911.13	16321.75	Метод спутниковых геодезических измерений (определений)	0.1	-
452	31914.56	16323.00	Метод спутниковых геодезических измерений (определений)	0.1	-
453	31917.33	16325.32	Метод спутниковых геодезических измерений (определений)	0.1	-
454	31956.22	16368.33	Метод спутниковых геодезических измерений (определений)	0.1	-
455	31994.56	16411.95	Метод спутниковых геодезических измерений (определений)	0.1	-
456	31996.67	16415.68	Метод спутниковых геодезических измерений (определений)	0.1	-
457	32002.06	16447.07	Метод спутниковых геодезических измерений (определений)	0.1	-
458	32003.92	16497.26	Метод спутниковых геодезических измерений (определений)	0.1	-

3. Сведения о характерных точках части (частей) границы объекта					
Обозначение характерных точек части границы	Координаты, м		Метод определения координат характерной точки	Средняя квадратическая погрешность положения характерной точки (Mt), м	Описание обозначения точки на местности (при наличии)
	X	Y			
1	2	3	4	5	6
459	32112.27	16613.11	Метод спутниковых геодезических измерений (определений)	0.1	-
460	32115.94	16621.68	Метод спутниковых геодезических измерений (определений)	0.1	-
461	32115.94	16625.33	Метод спутниковых геодезических измерений (определений)	0.1	-
462	32114.70	16628.75	Метод спутниковых геодезических измерений (определений)	0.1	-
463	32112.30	16631.59	Метод спутниковых геодезических измерений (определений)	0.1	-
464	32097.98	16642.99	Метод спутниковых геодезических измерений (определений)	0.1	-
465	32169.08	16714.73	Метод спутниковых геодезических измерений (определений)	0.1	-
466	32170.32	16718.15	Метод спутниковых геодезических измерений (определений)	0.1	-
467	32170.32	16721.80	Метод спутниковых геодезических измерений (определений)	0.1	-
468	32168.03	16726.73	Метод спутниковых геодезических измерений (определений)	0.1	-
469	32165.23	16729.07	Метод спутниковых геодезических измерений (определений)	0.1	-
470	32161.81	16730.32	Метод спутниковых геодезических измерений (определений)	0.1	-
471	32158.16	16730.32	Метод спутниковых геодезических измерений (определений)	0.1	-

3. Сведения о характерных точках части (частей) границы объекта					
Обозначение характерных точек части границы	Координаты, м		Метод определения координат характерной точки	Средняя квадратическая погрешность положения характерной точки (Mt), м	Описание обозначения точки на местности (при наличии)
	X	Y			
1	2	3	4	5	6
472	32154.73	16729.07	Метод спутниковых геодезических измерений (определений)	0.1	-
473	32081.44	16656.14	Метод спутниковых геодезических измерений (определений)	0.1	-
474	31985.37	16733.74	Метод спутниковых геодезических измерений (определений)	0.1	-
475	32034.27	16811.51	Метод спутниковых геодезических измерений (определений)	0.1	-
476	32034.74	16811.79	Метод спутниковых геодезических измерений (определений)	0.1	-
477	32036.58	16808.60	Метод спутниковых геодезических измерений (определений)	0.1	-
478	32039.37	16806.26	Метод спутниковых геодезических измерений (определений)	0.1	-
479	32042.80	16805.01	Метод спутниковых геодезических измерений (определений)	0.1	-
480	32046.45	16805.01	Метод спутниковых геодезических измерений (определений)	0.1	-
481	32049.69	16806.53	Метод спутниковых геодезических измерений (определений)	0.1	-
482	32052.00	16800.81	Метод спутниковых геодезических измерений (определений)	0.1	-
483	32076.35	16810.54	Метод спутниковых геодезических измерений (определений)	0.1	-
484	32071.36	16822.86	Метод спутниковых геодезических измерений (определений)	0.1	-

3. Сведения о характерных точках части (частей) границы объекта					
Обозначение характерных точек части границы	Координаты, м		Метод определения координат характерной точки	Средняя квадратическая погрешность положения характерной точки (Mt), м	Описание обозначения точки на местности (при наличии)
	X	Y			
1	2	3	4	5	6
485	32112.49	16895.72	Метод спутниковых геодезических измерений (определений)	0.1	-
486	32143.15	16944.38	Метод спутниковых геодезических измерений (определений)	0.1	-
487	32180.84	16944.72	Метод спутниковых геодезических измерений (определений)	0.1	-
488	32185.93	16942.06	Метод спутниковых геодезических измерений (определений)	0.1	-
489	32197.89	16964.77	Метод спутниковых геодезических измерений (определений)	0.1	-
490	32173.89	16977.34	Метод спутниковых геодезических измерений (определений)	0.1	-
491	32167.72	16965.64	Метод спутниковых геодезических измерений (определений)	0.1	-
492	32137.59	16965.47	Метод спутниковых геодезических измерений (определений)	0.1	-
493	32133.91	16964.84	Метод спутниковых геодезических измерений (определений)	0.1	-
494	32130.75	16963.01	Метод спутниковых геодезических измерений (определений)	0.1	-
495	32109.48	16931.01	Метод спутниковых геодезических измерений (определений)	0.1	-
347	32096.99	16910.75	Метод спутниковых геодезических измерений (определений)	0.1	-







### Схема расположения границ публичного сервитута

Вып. лист 1



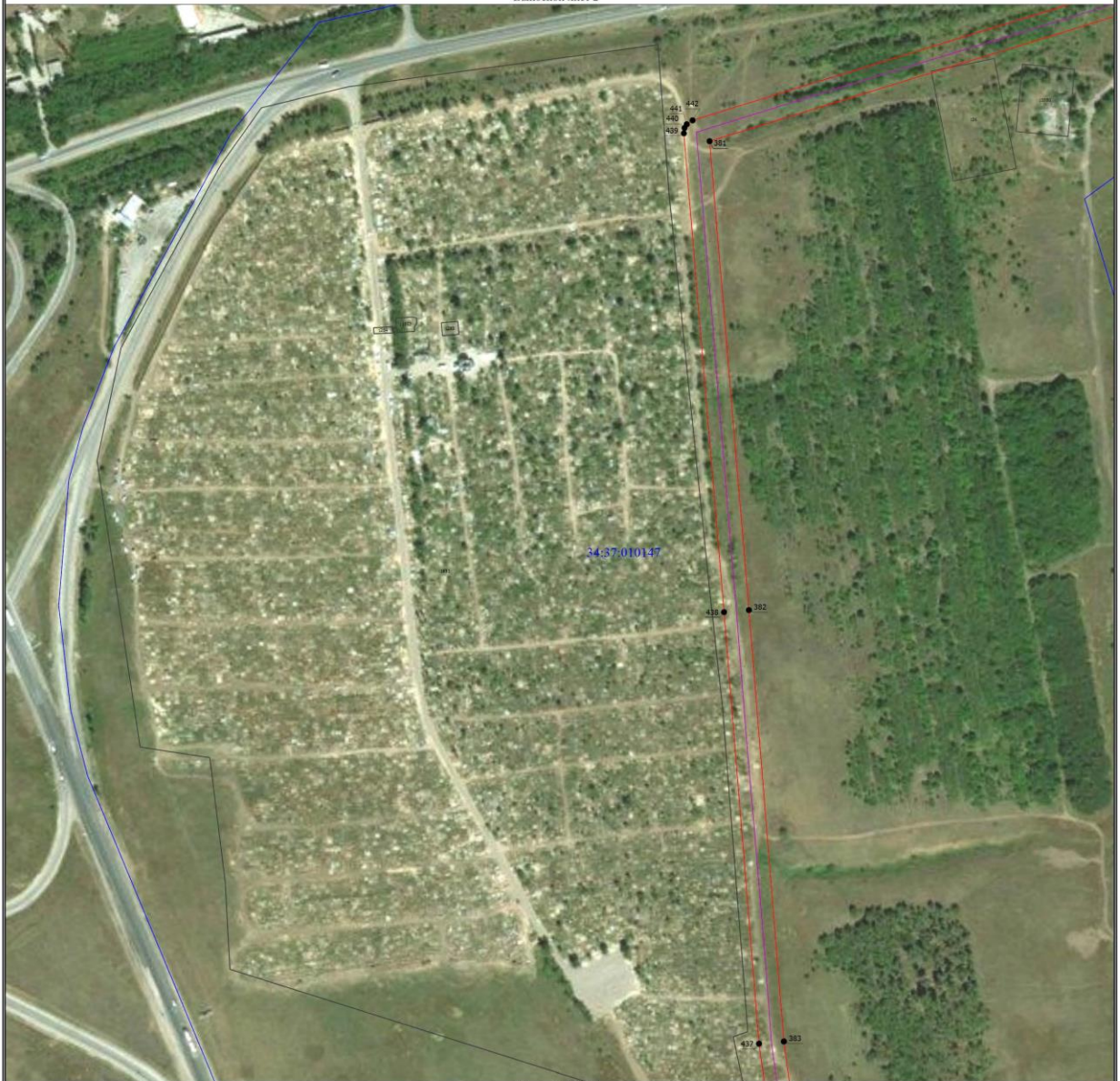
Масштаб 1:3500

#### Условные обозначения

- - Граница публичного сервитута
- - Характерная точка границы, сведения о которой позволяют однозначно определить ее положение на местности
- 1 - Обозначение новой характерной точки
- :125844 - Кадастровый номер объекта недвижимости
- - Местоположение инженерного сооружения
- - Существующая часть границы, имеющиеся в ЕГРН сведения о которой достаточны для определения ее местоположения
- - Граница объекта незавершенного строительства
- - Граница зоны с особыми условиями
- - Граница кадастрового квартала
- 34:37:010147 - Номер кадастрового квартала

### Схема расположения границ публичного сервитута

Выпосной лист 2



Масштаб 1:3500

#### Условные обозначения

- - Граница публичного сервитута
- - Характерная точка границы, сведения о которой позволяют однозначно определить ее положение на местности
- 1 - Обозначение новой характерной точки
- :125844 - Кадастровый номер объекта недвижимости
- - Местоположение инженерного сооружения
- - Существующая часть границы, имеющиеся в ЕПРН сведения о которой достаточны для определения ее местоположения
- - Граница объекта незавершенного строительства
- - Граница зоны с особыми условиями
- - Граница кадастрового квартала
- 34:37:010147 - Номер кадастрового квартала

### Схема расположения границ публично сервитута



#### Условные обозначения

- Граница публично сервитута
- Характерная точка границы, сведения о которой позволяют однозначно определить ее положение на местности
- 1 - Обозначение новой характерной точки
- :125844 - Кадастровый номер объекта недвижимости
- Местоположение инженерного сооружения
- Существующая часть границы, имеющиеся в ЕГРН сведения о которой достаточны для определения ее местоположения
- Граница объекта незавершенного строительства
- Граница зоны с особыми условиями
- Граница кадастрового квартала
- 34:37:010147 - Номер кадастрового квартала

**ОПИСАНИЕ МЕСТОПОЛОЖЕНИЯ ГРАНИЦ**  
**Публичный сервитут ВЛ-10 кВ №6 "Отраденская"**

(наименование объекта, местоположение границ которого описано (далее - объект))

**Раздел 1**

**Сведения об объекте**

№ п/п	Характеристики объекта	Описание характеристик
1	2	3
1.	Местоположение объекта	Волгоградская область, район Михайловский
2.	Площадь объекта +/- величина погрешности определения площади (P +/- Дельта P)	377600 +/- 215 м <sup>2</sup>
3.	Иные характеристики объекта	Публичный сервитут. В целях эксплуатации объекта энергетики ВЛ-10 кВ №6 "Отраденская". Срок публичного сервитута 49 лет. Владелец публичного сервитута публичное акционерное общество «Россети Юг» ИНН 6164266561, ОГРН1076164009096, почтовый адрес: 344002, г.Ростов-на-Дону, ул.Большая Садовая, д.49, адрес электронной почты office@rosseti-yug.ru

<b>Раздел 2</b>					
<b>Сведения о местоположении границ объекта</b>					
1. Система координат МСК-34, СК местная г. Михайловка					
2. Сведения о характерных точках границ объекта					
Обозначение характерных точек границ	Координаты, м		Метод определения координат характерной точки	Средняя квадратическая погрешность положения характерной точки (Mt), м	Описание обозначения точки на местности (при наличии)
	X	Y			
1	2	3	4	5	6
-	-	-	-	-	
3. Сведения о характерных точках части (частей) границы объекта					
Обозначение характерных точек части границы	Координаты, м		Метод определения координат характерной точки	Средняя квадратическая погрешность положения характерной точки (Mt), м	Описание обозначения точки на местности (при наличии)
	X	Y			
1	2	3	4	5	6
Часть 1					
1	628851.54	1310856.06	Метод спутниковых геодезических измерений	0.1	-
2	628872.53	1310854.87	Метод спутниковых геодезических измерений	0.1	-
3	628875.63	1310877.28	Метод спутниковых геодезических измерений	0.1	-
4	628904.86	1310980.60	Метод спутниковых геодезических измерений	0.1	-
5	628906.41	1311040.99	Метод спутниковых геодезических измерений	0.1	-
6	629039.97	1311318.94	Метод спутниковых геодезических измерений	0.1	-
7	629094.80	1311429.96	Метод спутниковых геодезических измерений	0.1	-
8	629095.74	1311432.81	Метод спутниковых геодезических измерений	0.1	-

3. Сведения о характерных точках части (частей) границы объекта					
Обозначение характерных точек части границы	Координаты, м		Метод определения координат характерной точки	Средняя квадратическая погрешность положения характерной точки (M <sub>t</sub> ), м	Описание обозначения точки на местности (при наличии)
	X	Y			
1	2	3	4	5	6
9	629095.74	1311436.46	Метод спутниковых геодезических измерений	0.1	-
10	629015.95	1311669.44	Метод спутниковых геодезических измерений	0.1	-
11	629012.76	1311674.11	Метод спутниковых геодезических измерений	0.1	-
12	628754.25	1311842.05	Метод спутниковых геодезических измерений	0.1	-
13	628650.92	1311910.30	Метод спутниковых геодезических измерений	0.1	-
14	628408.79	1312068.12	Метод спутниковых геодезических измерений	0.1	-
15	628368.30	1312140.21	Метод спутниковых геодезических измерений	0.1	-
16	628308.72	1312732.33	Метод спутниковых геодезических измерений	0.1	-
17	628306.31	1312738.05	Метод спутниковых геодезических измерений	0.1	-
18	628303.02	1312740.66	Метод спутниковых геодезических измерений	0.1	-
19	627919.25	1312935.88	Метод спутниковых геодезических измерений	0.1	-
20	627857.94	1312945.18	Метод спутниковых геодезических измерений	0.1	-
21	627788.63	1312957.22	Метод спутниковых геодезических измерений	0.1	-

3. Сведения о характерных точках части (частей) границы объекта					
Обозначение характерных точек части границы	Координаты, м		Метод определения координат характерной точки	Средняя квадратическая погрешность положения характерной точки (Mt), м	Описание обозначения точки на местности (при наличии)
	X	Y			
1	2	3	4	5	6
22	627657.96	1312998.09	Метод спутниковых геодезических измерений	0.1	-
23	627586.25	1313019.50	Метод спутниковых геодезических измерений	0.1	-
24	627538.84	1313035.14	Метод спутниковых геодезических измерений	0.1	-
25	627229.96	1313169.89	Метод спутниковых геодезических измерений	0.1	-
26	627226.21	1313170.78	Метод спутниковых геодезических измерений	0.1	-
27	627188.59	1313172.57	Метод спутниковых геодезических измерений	0.1	-
28	627056.46	1313229.65	Метод спутниковых геодезических измерений	0.1	-
29	626998.58	1313253.77	Метод спутниковых геодезических измерений	0.1	-
30	626836.77	1313324.17	Метод спутниковых геодезических измерений	0.1	-
31	626749.87	1313360.78	Метод спутниковых геодезических измерений	0.1	-
32	626536.73	1313394.27	Метод спутниковых геодезических измерений	0.1	-
33	626534.53	1313399.69	Метод спутниковых геодезических измерений	0.1	-
34	626420.47	1313541.91	Метод спутниковых геодезических измерений	0.1	-

3. Сведения о характерных точках части (частей) границы объекта					
Обозначение характерных точек части границы	Координаты, м		Метод определения координат характерной точки	Средняя квадратическая погрешность положения характерной точки (M <sub>t</sub> ), м	Описание обозначения точки на местности (при наличии)
	X	Y			
1	2	3	4	5	6
35	626417.31	1313543.73	Метод спутниковых геодезических измерений	0.1	-
36	626413.72	1313544.37	Метод спутниковых геодезических измерений	0.1	-
37	626407.11	1313542.96	Метод спутниковых геодезических измерений	0.1	-
38	626195.24	1313651.60	Метод спутниковых геодезических измерений	0.1	-
39	625969.32	1313833.90	Метод спутниковых геодезических измерений	0.1	-
40	625890.06	1313953.40	Метод спутниковых геодезических измерений	0.1	-
41	625900.57	1313960.51	Метод спутниковых геодезических измерений	0.1	-
42	625886.23	1313981.70	Метод спутниковых геодезических измерений	0.1	-
43	625875.92	1313974.71	Метод спутниковых геодезических измерений	0.1	-
44	625696.33	1314245.19	Метод спутниковых геодезических измерений	0.1	-
45	625499.44	1314539.32	Метод спутниковых геодезических измерений	0.1	-
46	625495.97	1314542.57	Метод спутниковых геодезических измерений	0.1	-
47	625490.72	1314543.98	Метод спутниковых геодезических измерений	0.1	-



3. Сведения о характерных точках части (частей) границы объекта					
Обозначение характерных точек части границы	Координаты, м		Метод определения координат характерной точки	Средняя квадратическая погрешность положения характерной точки (M <sub>t</sub> ), м	Описание обозначения точки на местности (при наличии)
	X	Y			
1	2	3	4	5	6
48	625487.12	1314543.34	Метод спутниковых геодезических измерений	0.1	-
49	625484.21	1314541.71	Метод спутниковых геодезических измерений	0.1	-
50	625422.92	1314494.34	Метод спутниковых геодезических измерений	0.1	-
51	624769.38	1313979.65	Метод спутниковых геодезических измерений	0.1	-
52	624646.26	1313966.06	Метод спутниковых геодезических измерений	0.1	-
53	624548.30	1313956.18	Метод спутниковых геодезических измерений	0.1	-
54	624351.50	1314120.96	Метод спутниковых геодезических измерений	0.1	-
55	624348.35	1314122.78	Метод спутниковых геодезических измерений	0.1	-
56	624344.76	1314123.41	Метод спутниковых геодезических измерений	0.1	-
57	624340.11	1314122.33	Метод спутниковых геодезических измерений	0.1	-
58	624029.66	1313969.67	Метод спутниковых геодезических измерений	0.1	-
59	623959.70	1313955.98	Метод спутниковых геодезических измерений	0.1	-
60	623907.02	1313906.60	Метод спутниковых геодезических измерений	0.1	-

3. Сведения о характерных точках части (частей) границы объекта					
Обозначение характерных точек части границы	Координаты, м		Метод определения координат характерной точки	Средняя квадратическая погрешность положения характерной точки (M <sub>t</sub> ), м	Описание обозначения точки на местности (при наличии)
	X	Y			
1	2	3	4	5	6
61	623842.43	1313929.13	Метод спутниковых геодезических измерений	0.1	-
62	623813.65	1313997.32	Метод спутниковых геодезических измерений	0.1	-
63	623760.89	1314127.19	Метод спутниковых геодезических измерений	0.1	-
64	623750.72	1314148.27	Метод спутниковых геодезических измерений	0.1	-
65	623765.44	1314191.01	Метод спутниковых геодезических измерений	0.1	-
66	623774.23	1314222.36	Метод спутниковых геодезических измерений	0.1	-
67	623833.95	1314262.91	Метод спутниковых геодезических измерений	0.1	-
68	623837.46	1314262.92	Метод спутниковых геодезических измерений	0.1	-
69	623840.88	1314264.17	Метод спутниковых геодезических измерений	0.1	-
70	623844.73	1314268.01	Метод спутниковых геодезических измерений	0.1	-
71	623845.97	1314271.44	Метод спутниковых геодезических измерений	0.1	-
72	623845.97	1314275.09	Метод спутниковых геодезических измерений	0.1	-
73	623843.68	1314280.01	Метод спутниковых геодезических измерений	0.1	-

3. Сведения о характерных точках части (частей) границы объекта					
Обозначение характерных точек части границы	Координаты, м		Метод определения координат характерной точки	Средняя квадратическая погрешность положения характерной точки (M <sub>t</sub> ), м	Описание обозначения точки на местности (при наличии)
	X	Y			
1	2	3	4	5	6
74	623836.82	1314284.95	Метод спутниковых геодезических измерений	0.1	-
75	623831.40	1314285.42	Метод спутниковых геодезических измерений	0.1	-
76	623827.35	1314283.79	Метод спутниковых геодезических измерений	0.1	-
77	623757.10	1314235.62	Метод спутниковых геодезических измерений	0.1	-
78	623755.03	1314231.69	Метод спутниковых геодезических измерений	0.1	-
79	623745.49	1314197.55	Метод спутниковых геодезических измерений	0.1	-
80	623729.45	1314151.01	Метод спутниковых геодезических измерений	0.1	-
81	623728.88	1314147.59	Метод спутниковых геодезических измерений	0.1	-
82	623729.51	1314144.00	Метод спутниковых геодезических измерений	0.1	-
83	623741.57	1314118.97	Метод спутниковых геодезических измерений	0.1	-
84	623794.22	1313989.37	Метод спутниковых геодезических измерений	0.1	-
85	623824.98	1313916.56	Метод спутниковых геодезических измерений	0.1	-
86	623826.58	1313913.97	Метод спутниковых геодезических измерений	0.1	-

3. Сведения о характерных точках части (частей) границы объекта					
Обозначение характерных точек части границы	Координаты, м		Метод определения координат характерной точки	Средняя квадратическая погрешность положения характерной точки (M <sub>t</sub> ), м	Описание обозначения точки на местности (при наличии)
	X	Y			
1	2	3	4	5	6
87	623829.38	1313911.62	Метод спутниковых геодезических измерений	0.1	-
88	623849.23	1313904.56	Метод спутниковых геодезических измерений	0.1	-
89	623833.45	1313892.98	Метод спутниковых геодезических измерений	0.1	-
90	623431.27	1313829.45	Метод спутниковых геодезических измерений	0.1	-
91	623384.51	1313813.60	Метод спутниковых геодезических измерений	0.1	-
92	623377.19	1313810.17	Метод спутниковых геодезических измерений	0.1	-
93	623316.59	1313798.70	Метод спутниковых геодезических измерений	0.1	-
94	622645.32	1313595.03	Метод спутниковых геодезических измерений	0.1	-
95	622641.48	1313591.19	Метод спутниковых геодезических измерений	0.1	-
96	622640.23	1313587.76	Метод спутниковых геодезических измерений	0.1	-
97	622640.23	1313584.11	Метод спутниковых геодезических измерений	0.1	-
98	622680.54	1313427.37	Метод спутниковых геодезических измерений	0.1	-
99	622510.31	1313362.61	Метод спутниковых геодезических измерений	0.1	-

3. Сведения о характерных точках части (частей) границы объекта					
Обозначение характерных точек части границы	Координаты, м		Метод определения координат характерной точки	Средняя квадратическая погрешность положения характерной точки (M <sub>t</sub> ), м	Описание обозначения точки на местности (при наличии)
	X	Y			
1	2	3	4	5	6
100	622448.89	1313338.31	Метод спутниковых геодезических измерений	0.1	-
101	622238.63	1313109.85	Метод спутниковых геодезических измерений	0.1	-
102	622176.87	1312946.45	Метод спутниковых геодезических измерений	0.1	-
103	622127.47	1312818.36	Метод спутниковых геодезических измерений	0.1	-
104	622054.34	1312622.46	Метод спутниковых геодезических измерений	0.1	-
105	621619.61	1312217.41	Метод спутниковых геодезических измерений	0.1	-
106	621612.50	1312224.86	Метод спутниковых геодезических измерений	0.1	-
107	621609.34	1312226.69	Метод спутниковых геодезических измерений	0.1	-
108	621603.93	1312227.16	Метод спутниковых геодезических измерений	0.1	-
109	621599.00	1312224.86	Метод спутниковых геодезических измерений	0.1	-
110	621595.88	1312220.41	Метод спутниковых геодезических измерений	0.1	-
111	621595.41	1312215.00	Метод спутниковых геодезических измерений	0.1	-
112	621597.71	1312210.07	Метод спутниковых геодезических измерений	0.1	-

3. Сведения о характерных точках части (частей) границы объекта					
Обозначение характерных точек части границы	Координаты, м		Метод определения координат характерной точки	Средняя квадратическая погрешность положения характерной точки (Mt), м	Описание обозначения точки на местности (при наличии)
	X	Y			
1	2	3	4	5	6
113	621604.29	1312203.05	Метод спутниковых геодезических измерений	0.1	-
114	621343.53	1311960.10	Метод спутниковых геодезических измерений	0.1	-
115	621301.16	1311920.77	Метод спутниковых геодезических измерений	0.1	-
116	621287.67	1311932.01	Метод спутниковых геодезических измерений	0.1	-
117	621270.97	1311911.97	Метод спутниковых геодезических измерений	0.1	-
118	621281.89	1311902.87	Метод спутниковых геодезических измерений	0.1	-
119	621185.55	1311813.45	Метод спутниковых геодезических измерений	0.1	-
120	621135.06	1311767.75	Метод спутниковых геодезических измерений	0.1	-
121	621079.13	1311715.28	Метод спутниковых геодезических измерений	0.1	-
122	621076.42	1311711.14	Метод спутниковых геодезических измерений	0.1	-
123	621016.15	1311540.41	Метод спутниковых геодезических измерений	0.1	-
124	620813.09	1311524.75	Метод спутниковых геодезических измерений	0.1	-
125	620749.58	1311524.32	Метод спутниковых геодезических измерений	0.1	-

3. Сведения о характерных точках части (частей) границы объекта					
Обозначение характерных точек части границы	Координаты, м		Метод определения координат характерной точки	Средняя квадратическая погрешность положения характерной точки (M <sub>t</sub> ), м	Описание обозначения точки на местности (при наличии)
	X	Y			
1	2	3	4	5	6
126	620746.06	1311523.68	Метод спутниковых геодезических измерений	0.1	-
127	620741.61	1311520.57	Метод спутниковых геодезических измерений	0.1	-
128	620739.79	1311517.41	Метод спутниковых геодезических измерений	0.1	-
129	620739.16	1311514.16	Метод спутниковых геодезических измерений	0.1	-
130	620736.28	1311425.07	Метод спутниковых геодезических измерений	0.1	-
131	620736.43	1311424.23	Метод спутниковых геодезических измерений	0.1	-
132	620732.67	1311423.67	Метод спутниковых геодезических измерений	0.1	-
133	620736.49	1311398.07	Метод спутниковых геодезических измерений	0.1	-
134	620761.85	1311401.86	Метод спутниковых геодезических измерений	0.1	-
135	620758.02	1311427.46	Метод спутниковых геодезических измерений	0.1	-
136	620757.36	1311427.36	Метод спутниковых геодезических измерений	0.1	-
137	620759.82	1311503.39	Метод спутниковых геодезических измерений	0.1	-
138	620814.34	1311503.78	Метод спутниковых геодезических измерений	0.1	-

3. Сведения о характерных точках части (частей) границы объекта					
Обозначение характерных точек части границы	Координаты, м		Метод определения координат характерной точки	Средняя квадратическая погрешность положения характерной точки (Mt), м	Описание обозначения точки на местности (при наличии)
	X	Y			
1	2	3	4	5	6
139	621024.58	1311520.00	Метод спутниковых геодезических измерений	0.1	-
140	621030.52	1311522.42	Метод спутниковых геодезических измерений	0.1	-
141	621033.65	1311526.92	Метод спутниковых геодезических измерений	0.1	-
142	621095.39	1311701.74	Метод спутниковых геодезических измерений	0.1	-
143	621357.84	1311944.73	Метод спутниковых геодезических измерений	0.1	-
144	621800.74	1312357.27	Метод спутниковых геодезических измерений	0.1	-
145	621830.52	1312330.37	Метод спутниковых геодезических измерений	0.1	-
146	621828.65	1312327.55	Метод спутниковых геодезических измерений	0.1	-
147	621849.57	1312313.65	Метод спутниковых геодезических измерений	0.1	-
148	621863.48	1312334.59	Метод спутниковых геодезических измерений	0.1	-
149	621842.56	1312348.49	Метод спутниковых геодезических измерений	0.1	-
150	621842.12	1312347.83	Метод спутниковых геодезических измерений	0.1	-
151	621816.16	1312371.62	Метод спутниковых геодезических измерений	0.1	-



3. Сведения о характерных точках части (частей) границы объекта					
Обозначение характерных точек части границы	Координаты, м		Метод определения координат характерной точки	Средняя квадратическая погрешность положения характерной точки (M <sub>t</sub> ), м	Описание обозначения точки на местности (при наличии)
	X	Y			
1	2	3	4	5	6
152	622072.48	1312611.34	Метод спутниковых геодезических измерений	0.1	-
153	622147.10	1312810.90	Метод спутниковых геодезических измерений	0.1	-
154	622196.50	1312938.98	Метод спутниковых геодезических измерений	0.1	-
155	622256.32	1313098.18	Метод спутниковых геодезических измерений	0.1	-
156	622461.53	1313321.21	Метод спутниковых геодезических измерений	0.1	-
157	622696.76	1313411.03	Метод спутниковых геодезических измерений	0.1	-
158	622699.82	1313412.81	Метод спутниковых геодезических измерений	0.1	-
159	622702.16	1313415.61	Метод спутниковых геодезических измерений	0.1	-
160	622703.41	1313419.03	Метод спутниковых геодезических измерений	0.1	-
161	622703.24	1313423.48	Метод спутниковых геодезических измерений	0.1	-
162	622663.35	1313578.83	Метод спутниковых геодезических измерений	0.1	-
163	622957.33	1313668.19	Метод спутниковых геодезических измерений	0.1	-
164	623194.57	1313739.26	Метод спутниковых геодезических измерений	0.1	-

3. Сведения о характерных точках части (частей) границы объекта					
Обозначение характерных точек части границы	Координаты, м		Метод определения координат характерной точки	Средняя квадратическая погрешность положения характерной точки (M <sub>t</sub> ), м	Описание обозначения точки на местности (при наличии)
	X	Y			
1	2	3	4	5	6
165	623322.15	1313778.44	Метод спутниковых геодезических измерений	0.1	-
166	623382.41	1313789.79	Метод спутниковых геодезических измерений	0.1	-
167	623392.04	1313793.97	Метод спутниковых геодезических измерений	0.1	-
168	623435.68	1313808.89	Метод спутниковых геодезических измерений	0.1	-
169	623839.34	1313872.65	Метод спутниковых геодезических измерений	0.1	-
170	623843.82	1313874.54	Метод спутниковых геодезических измерений	0.1	-
171	623873.33	1313896.20	Метод спутниковых геодезических измерений	0.1	-
172	623906.10	1313884.66	Метод спутниковых геодезических измерений	0.1	-
173	623909.59	1313884.06	Метод спутниковых геодезических измерений	0.1	-
174	623913.18	1313884.70	Метод спутниковых геодезических измерений	0.1	-
175	623916.81	1313886.95	Метод спутниковых геодезических измерений	0.1	-
176	623969.47	1313936.89	Метод спутниковых геодезических измерений	0.1	-
177	624037.60	1313950.18	Метод спутниковых геодезических измерений	0.1	-

3. Сведения о характерных точках части (частей) границы объекта					
Обозначение характерных точек части границы	Координаты, м		Метод определения координат характерной точки	Средняя квадратическая погрешность положения характерной точки (M <sub>t</sub> ), м	Описание обозначения точки на местности (при наличии)
	X	Y			
1	2	3	4	5	6
178	624343.26	1314100.46	Метод спутниковых геодезических измерений	0.1	-
179	624470.30	1313993.81	Метод спутниковых геодезических измерений	0.1	-
180	624538.25	1313937.22	Метод спутниковых геодезических измерений	0.1	-
181	624541.37	1313935.42	Метод спутниковых геодезических измерений	0.1	-
182	624546.02	1313934.84	Метод спутниковых геодезических измерений	0.1	-
183	624648.54	1313945.19	Метод спутниковых геодезических измерений	0.1	-
184	624777.45	1313959.79	Метод спутниковых геодезических измерений	0.1	-
185	625390.95	1314441.80	Метод спутниковых геодезических измерений	0.1	-
186	625435.83	1314477.78	Метод спутниковых геодезических измерений	0.1	-
187	625488.31	1314518.19	Метод спутниковых геодезических измерений	0.1	-
188	625678.85	1314233.55	Метод спутниковых геодезических измерений	0.1	-
189	625952.74	1313820.91	Метод спутниковых геодезических измерений	0.1	-
190	626182.90	1313634.58	Метод спутниковых геодезических измерений	0.1	-

3. Сведения о характерных точках части (частей) границы объекта					
Обозначение характерных точек части границы	Координаты, м		Метод определения координат характерной точки	Средняя квадратическая погрешность положения характерной точки (Mt), м	Описание обозначения точки на местности (при наличии)
	X	Y			
1	2	3	4	5	6
191	626245.36	1313602.45	Метод спутниковых геодезических измерений	0.1	-
192	626246.94	1313592.50	Метод спутниковых геодезических измерений	0.1	-
193	626242.30	1313531.42	Метод спутниковых геодезических измерений	0.1	-
194	626243.70	1313526.17	Метод спутниковых геодезических измерений	0.1	-
195	626247.55	1313522.33	Метод спутниковых геодезических измерений	0.1	-
196	626250.97	1313521.08	Метод спутниковых геодезических измерений	0.1	-
197	626256.39	1313521.55	Метод спутниковых геодезических измерений	0.1	-
198	626259.55	1313523.38	Метод спутниковых геодезических измерений	0.1	-
199	626262.66	1313527.83	Метод спутниковых геодезических измерений	0.1	-
200	626267.87	1313590.89	Метод спутниковых геодезических измерений	0.1	-
201	626391.59	1313527.50	Метод спутниковых геодезических измерений	0.1	-
202	626393.81	1313522.11	Метод спутниковых геодезических измерений	0.1	-
203	626510.72	1313377.33	Метод спутниковых геодезических измерений	0.1	-

3. Сведения о характерных точках части (частей) границы объекта					
Обозначение характерных точек части границы	Координаты, м		Метод определения координат характерной точки	Средняя квадратическая погрешность положения характерной точки (M <sub>t</sub> ), м	Описание обозначения точки на местности (при наличии)
	X	Y			
1	2	3	4	5	6
204	626515.24	1313374.14	Метод спутниковых геодезических измерений	0.1	-
205	626518.83	1313373.51	Метод спутниковых геодезических измерений	0.1	-
206	626526.18	1313374.78	Метод спутниковых геодезических измерений	0.1	-
207	626743.35	1313340.75	Метод спутниковых геодезических измерений	0.1	-
208	626828.60	1313304.82	Метод спутниковых геодезических измерений	0.1	-
209	626990.36	1313234.44	Метод спутниковых геодезических измерений	0.1	-
210	627048.20	1313210.34	Метод спутниковых геодезических измерений	0.1	-
211	627182.10	1313152.51	Метод спутниковых геодезических измерений	0.1	-
212	627185.71	1313151.68	Метод спутниковых геодезических измерений	0.1	-
213	627223.25	1313149.90	Метод спутниковых геодезических измерений	0.1	-
214	627531.48	1313015.46	Метод спутниковых геодезических измерений	0.1	-
215	627580.10	1312999.42	Метод спутниковых геодезических измерений	0.1	-
216	627651.78	1312978.02	Метод спутниковых геодезических измерений	0.1	-

3. Сведения о характерных точках части (частей) границы объекта					
Обозначение характерных точек части границы	Координаты, м		Метод определения координат характерной точки	Средняя квадратическая погрешность положения характерной точки (M <sub>t</sub> ), м	Описание обозначения точки на местности (при наличии)
	X	Y			
1	2	3	4	5	6
217	627783.08	1312936.95	Метод спутниковых геодезических измерений	0.1	-
218	627854.46	1312924.47	Метод спутниковых геодезических измерений	0.1	-
219	627912.80	1312915.75	Метод спутниковых геодезических измерений	0.1	-
220	628288.38	1312724.54	Метод спутниковых геодезических измерений	0.1	-
221	628347.63	1312135.90	Метод спутниковых геодезических измерений	0.1	-
222	628348.92	1312131.83	Метод спутниковых геодезических измерений	0.1	-
223	628391.76	1312055.57	Метод спутниковых геодезических измерений	0.1	-
224	628395.10	1312052.00	Метод спутниковых геодезических измерений	0.1	-
225	628451.58	1312014.71	Метод спутниковых геодезических измерений	0.1	-
226	628997.24	1311659.23	Метод спутниковых геодезических измерений	0.1	-
227	629074.03	1311435.36	Метод спутниковых геодезических измерений	0.1	-
228	629021.03	1311328.03	Метод спутниковых геодезических измерений	0.1	-
229	628910.57	1311099.08	Метод спутниковых геодезических измерений	0.1	-

3. Сведения о характерных точках части (частей) границы объекта					
Обозначение характерных точек части границы	Координаты, м		Метод определения координат характерной точки	Средняя квадратическая погрешность положения характерной точки (Mt), м	Описание обозначения точки на местности (при наличии)
	X	Y			
1	2	3	4	5	6
230	628885.81	1311045.87	Метод спутниковых геодезических измерений	0.1	-
231	628884.81	1311034.49	Метод спутниковых геодезических измерений	0.1	-
232	628884.05	1310983.96	Метод спутниковых геодезических измерений	0.1	-
233	628855.00	1310881.27	Метод спутниковых геодезических измерений	0.1	-
1	628851.54	1310856.06	Метод спутниковых геодезических измерений	0.1	-
Часть 2					
234	628902.38	1310272.78	Метод спутниковых геодезических измерений	0.1	-
235	628882.02	1310282.06	Метод спутниковых геодезических измерений	0.1	-
236	628533.68	1309940.46	Метод спутниковых геодезических измерений	0.1	-
237	628489.20	1309824.98	Метод спутниковых геодезических измерений	0.1	-
238	628386.04	1309549.29	Метод спутниковых геодезических измерений	0.1	-
239	628367.41	1309498.70	Метод спутниковых геодезических измерений	0.1	-
240	628366.77	1309495.09	Метод спутниковых геодезических измерений	0.1	-

3. Сведения о характерных точках части (частей) границы объекта					
Обозначение характерных точек части границы	Координаты, м		Метод определения координат характерной точки	Средняя квадратическая погрешность положения характерной точки (M <sub>t</sub> ), м	Описание обозначения точки на местности (при наличии)
	X	Y			
1	2	3	4	5	6
241	628368.18	1309489.84	Метод спутниковых геодезических измерений	0.1	-
242	628370.59	1309486.99	Метод спутниковых геодезических измерений	0.1	-
243	628582.06	1309316.94	Метод спутниковых геодезических измерений	0.1	-
244	628756.18	1309096.89	Метод спутниковых геодезических измерений	0.1	-
245	628980.68	1308934.79	Метод спутниковых геодезических измерений	0.1	-
246	629171.27	1308798.62	Метод спутниковых геодезических измерений	0.1	-
247	628662.59	1308278.67	Метод спутниковых геодезических измерений	0.1	-
248	628654.79	1308274.42	Метод спутниковых геодезических измерений	0.1	-
249	628650.95	1308270.58	Метод спутниковых геодезических измерений	0.1	-
250	628648.06	1308259.75	Метод спутниковых геодезических измерений	0.1	-
251	628646.78	1308215.93	Метод спутниковых геодезических измерений	0.1	-
252	628625.28	1307949.70	Метод спутниковых геодезических измерений	0.1	-
253	628621.70	1307947.25	Метод спутниковых геодезических измерений	0.1	-



3. Сведения о характерных точках части (частей) границы объекта					
Обозначение характерных точек части границы	Координаты, м		Метод определения координат характерной точки	Средняя квадратическая погрешность положения характерной точки (Mt), м	Описание обозначения точки на местности (при наличии)
	X	Y			
1	2	3	4	5	6
254	628619.36	1307944.46	Метод спутниковых геодезических измерений	0.1	-
255	628617.95	1307939.21	Метод спутниковых геодезических измерений	0.1	-
256	628618.59	1307935.62	Метод спутниковых геодезических измерений	0.1	-
257	628620.41	1307932.46	Метод спутниковых геодезических измерений	0.1	-
258	628623.20	1307930.12	Метод спутниковых геодезических измерений	0.1	-
259	628627.47	1307928.80	Метод спутниковых геодезических измерений	0.1	-
260	628635.27	1307886.60	Метод спутниковых геодезических измерений	0.1	-
261	628572.41	1307923.05	Метод спутниковых геодезических измерений	0.1	-
262	628566.99	1307923.53	Метод спутниковых геодезических измерений	0.1	-
263	628562.07	1307921.23	Метод спутниковых геодезических измерений	0.1	-
264	628558.95	1307916.78	Метод спутниковых геодезических измерений	0.1	-
265	628558.32	1307913.19	Метод спутниковых геодезических измерений	0.1	-
266	628558.95	1307909.60	Метод спутниковых геодезических измерений	0.1	-

3. Сведения о характерных точках части (частей) границы объекта					
Обозначение характерных точек части границы	Координаты, м		Метод определения координат характерной точки	Средняя квадратическая погрешность положения характерной точки (M <sub>t</sub> ), м	Описание обозначения точки на местности (при наличии)
	X	Y			
1	2	3	4	5	6
267	628562.07	1307905.14	Метод спутниковых геодезических измерений	0.1	-
268	628644.57	1307857.39	Метод спутниковых геодезических измерений	0.1	-
269	628736.02	1307791.16	Метод спутниковых геодезических измерений	0.1	-
270	629018.27	1307589.84	Метод спутниковых геодезических измерений	0.1	-
271	629032.91	1307585.20	Метод спутниковых геодезических измерений	0.1	-
272	629036.98	1307183.79	Метод спутниковых геодезических измерений	0.1	-
273	629032.75	1307161.46	Метод спутниковых геодезических измерений	0.1	-
274	629057.16	1307156.83	Метод спутниковых геодезических измерений	0.1	-
275	629061.83	1307181.48	Метод спутниковых геодезических измерений	0.1	-
276	629058.00	1307182.20	Метод спутниковых геодезических измерений	0.1	-
277	629055.23	1307488.40	Метод спутниковых геодезических измерений	0.1	-
278	629060.52	1307491.74	Метод спутниковых геодезических измерений	0.1	-
279	629062.35	1307494.90	Метод спутниковых геодезических измерений	0.1	-

3. Сведения о характерных точках части (частей) границы объекта					
Обозначение характерных точек части границы	Координаты, м		Метод определения координат характерной точки	Средняя квадратическая погрешность положения характерной точки (M <sub>t</sub> ), м	Описание обозначения точки на местности (при наличии)
	X	Y			
1	2	3	4	5	6
280	629062.98	1307498.49	Метод спутниковых геодезических измерений	0.1	-
281	629062.35	1307502.08	Метод спутниковых геодезических измерений	0.1	-
282	629060.52	1307505.24	Метод спутниковых геодезических измерений	0.1	-
283	629057.73	1307507.58	Метод спутниковых геодезических измерений	0.1	-
284	629055.01	1307508.70	Метод спутниковых геодезических измерений	0.1	-
285	629053.82	1307591.09	Метод спутниковых геодезических измерений	0.1	-
286	629161.60	1307827.80	Метод спутниковых геодезических измерений	0.1	-
287	629162.56	1307832.19	Метод спутниковых геодезических измерений	0.1	-
288	629161.93	1307835.78	Метод спутниковых геодезических измерений	0.1	-
289	629159.77	1307839.31	Метод спутниковых геодезических измерений	0.1	-
290	629050.47	1307958.32	Метод спутниковых геодезических измерений	0.1	-
291	629049.82	1308027.05	Метод спутниковых геодезических измерений	0.1	-
292	629044.22	1308071.55	Метод спутниковых геодезических измерений	0.1	-

3. Сведения о характерных точках части (частей) границы объекта					
Обозначение характерных точек части границы	Координаты, м		Метод определения координат характерной точки	Средняя квадратическая погрешность положения характерной точки (M <sub>t</sub> ), м	Описание обозначения точки на местности (при наличии)
	X	Y			
1	2	3	4	5	6
293	629038.65	1308110.66	Метод спутниковых геодезических измерений	0.1	-
294	629036.83	1308113.82	Метод спутниковых геодезических измерений	0.1	-
295	629034.04	1308116.17	Метод спутниковых геодезических измерений	0.1	-
296	629028.79	1308117.57	Метод спутниковых геодезических измерений	0.1	-
297	629025.19	1308116.94	Метод спутниковых геодезических измерений	0.1	-
298	629022.04	1308115.12	Метод спутниковых геодезических измерений	0.1	-
299	629019.69	1308112.32	Метод спутниковых геодезических измерений	0.1	-
300	629018.29	1308107.07	Метод спутниковых геодезических измерений	0.1	-
301	629028.83	1308026.23	Метод спутниковых геодезических измерений	0.1	-
302	629029.51	1307954.10	Метод спутниковых геодезических измерений	0.1	-
303	629030.14	1307950.61	Метод спутниковых геодезических измерений	0.1	-
304	629032.26	1307947.12	Метод спутниковых геодезических измерений	0.1	-
305	629139.59	1307830.21	Метод спутниковых геодезических измерений	0.1	-

3. Сведения о характерных точках части (частей) границы объекта					
Обозначение характерных точек части границы	Координаты, м		Метод определения координат характерной точки	Средняя квадратическая погрешность положения характерной точки (M <sub>t</sub> ), м	Описание обозначения точки на местности (при наличии)
	X	Y			
1	2	3	4	5	6
306	629037.38	1307605.75	Метод спутниковых геодезических измерений	0.1	-
307	629028.92	1307608.04	Метод спутниковых геодезических измерений	0.1	-
308	628748.19	1307808.27	Метод спутниковых геодезических измерений	0.1	-
309	628659.17	1307872.67	Метод спутниковых геодезических измерений	0.1	-
310	628645.90	1307944.28	Метод спутниковых геодезических измерений	0.1	-
311	628650.83	1308002.73	Метод спутниковых геодезических измерений	0.1	-
312	628652.26	1308003.79	Метод спутниковых геодезических измерений	0.1	-
313	628653.47	1308001.93	Метод спутниковых геодезических измерений	0.1	-
314	628674.27	1308015.45	Метод спутниковых геодезических измерений	0.1	-
315	628661.11	1308036.63	Метод спутниковых геодезических измерений	0.1	-
316	628653.13	1308031.43	Метод спутниковых геодезических измерений	0.1	-
317	628667.73	1308214.47	Метод спутниковых геодезических измерений	0.1	-
318	628669.02	1308257.99	Метод спутниковых геодезических измерений	0.1	-

3. Сведения о характерных точках части (частей) границы объекта					
Обозначение характерных точек части границы	Координаты, м		Метод определения координат характерной точки	Средняя квадратическая погрешность положения характерной точки (M <sub>t</sub> ), м	Описание обозначения точки на местности (при наличии)
	X	Y			
1	2	3	4	5	6
319	628676.60	1308262.93	Метод спутниковых геодезических измерений	0.1	-
320	629194.88	1308792.61	Метод спутниковых геодезических измерений	0.1	-
321	629197.29	1308796.41	Метод спутниковых геодезических измерений	0.1	-
322	629197.77	1308801.83	Метод спутниковых геодезических измерений	0.1	-
323	629196.52	1308805.25	Метод спутниковых геодезических измерений	0.1	-
324	629193.52	1308808.56	Метод спутниковых геодезических измерений	0.1	-
325	628992.93	1308951.85	Метод спутниковых геодезических измерений	0.1	-
326	628770.75	1309112.15	Метод спутниковых геодезических измерений	0.1	-
327	628597.59	1309331.14	Метод спутниковых геодезических измерений	0.1	-
328	628389.72	1309498.52	Метод спутниковых геодезических измерений	0.1	-
329	628508.87	1309817.63	Метод спутниковых геодезических измерений	0.1	-
330	628551.03	1309928.23	Метод спутниковых геодезических измерений	0.1	-
234	628902.38	1310272.78	Метод спутниковых геодезических измерений	0.1	-

3. Сведения о характерных точках части (частей) границы объекта					
Обозначение характерных точек части границы	Координаты, м		Метод определения координат характерной точки	Средняя квадратическая погрешность положения характерной точки (Mt), м	Описание обозначения точки на местности (при наличии)
	X	Y			
1	2	3	4	5	6
Часть 3					
331	628662.45	1310386.29	Метод спутниковых геодезических измерений	0.1	-
332	628640.97	1310400.17	Метод спутниковых геодезических измерений	0.1	-
333	628571.67	1310372.28	Метод спутниковых геодезических измерений	0.1	-
334	628430.62	1310318.79	Метод спутниковых геодезических измерений	0.1	-
335	628397.21	1310306.61	Метод спутниковых геодезических измерений	0.1	-
336	628397.64	1310317.37	Метод спутниковых геодезических измерений	0.1	-
337	628372.01	1310318.41	Метод спутниковых геодезических измерений	0.1	-
338	628370.97	1310292.85	Метод спутниковых геодезических измерений	0.1	-
339	628374.04	1310292.73	Метод спутниковых геодезических измерений	0.1	-
340	628373.48	1310290.61	Метод спутниковых геодезических измерений	0.1	-
341	628374.88	1310285.36	Метод спутниковых геодезических измерений	0.1	-
342	628378.73	1310281.51	Метод спутниковых геодезических измерений	0.1	-

3. Сведения о характерных точках части (частей) границы объекта					
Обозначение характерных точек части границы	Координаты, м		Метод определения координат характерной точки	Средняя квадратическая погрешность положения характерной точки (Mt), м	Описание обозначения точки на местности (при наличии)
	X	Y			
1	2	3	4	5	6
343	628383.98	1310280.11	Метод спутниковых геодезических измерений	0.1	-
344	628387.57	1310280.74	Метод спутниковых геодезических измерений	0.1	-
345	628437.96	1310299.11	Метод спутниковых геодезических измерений	0.1	-
346	628579.26	1310352.69	Метод спутниковых геодезических измерений	0.1	-
331	628662.45	1310386.29	Метод спутниковых геодезических измерений	0.1	-





## Схема расположения границ публичного сервитута



## Условные обозначения

- - Граница публичного сервитута
- - Характерная точка границы, сведения о которой позволяют однозначно определить ее положение на местности
- 1 - Обозначение новой характерной точки
- - Местоположение инженерного сооружения
- :125844 - Кадастровый номер объекта недвижимости
- - Существующая часть границы, имеющаяся в ЕГРН сведения о которой достаточны для определения ее местоположения
- - Граница зоны с особыми условиями
- - Граница кадастрового квартала
- 34:16:000000 - Номер кадастрового квартала

### Схема расположения границ публичного сервитута



#### Условные обозначения

- - Граница публичного сервитута
- 1 - Характерная точка границы, сведения о которой позволяют однозначно определить ее положение на местности
- - Обозначение новой характерной точки
- - Местоположение инженерного сооружения
- :125844 - Кадастровый номер объекта недвижимости
- - Существующая часть границы, имеющаяся в ЕПРН сведения о которой достаточны для определения ее местоположения
- - Граница зоны с особыми условиями
- - Граница кадастрового квартала
- 34:16:000000 - Номер кадастрового квартала

### Схема расположения границ публичного сервитута

Вып. лист 2



Масштаб 1:10000

#### Условные обозначения

- Граница публичного сервитута
- - Характерная точка границы, сведения о которой позволяют однозначно определить ее положение на местности
- 1 - Обозначение новой характерной точки
- Местоположение инженерного сооружения
- :125844 - Кадастровый номер объекта недвижимости
- Существующая часть границы, имеющаяся в ЕГРН сведения о которой достаточны для определения ее местоположения
- Граница зоны с особыми условиями
- Граница кадастрового квартала
- 34:16:000000 - Номер кадастрового квартала

### Схема расположения границ публичного сервитута

Выпосной лист 3



Масштаб 1:10000

#### Условные обозначения

- - Граница публичного сервитута
- 1 - Характерная точка границы, сведения о которой позволяют однозначно определить ее положение на местности
- 1 - Обозначение новой характерной точки
- 125844 - Местоположение инженерного сооружения
- :125844 - Кадастровый номер объекта недвижимости
- - Существующая часть границы, имеющаяся в ЕПРН сведения о которой достаточны для определения ее местоположения
- - Граница зоны с особыми условиями
- - Граница кадастрового квартала
- 34:16:000000 - Номер кадастрового квартала

### Схема расположения границ публичного сервитута

Высотной лист 4



Масштаб 1:11000

#### Условные обозначения

- - Граница публичного сервитута
- - Характерная точка границы, сведения о которой позволяют однозначно определить ее положение на местности
- 1 - Обозначение новой характерной точки
- - Местоположение инженерного сооружения
- :125844 - Кадастровый номер объекта недвижимости
- - Существующая часть границы, имеющаяся в ЕГРН сведения о которой достаточны для определения ее местоположения
- - Граница зоны с особыми условиями
- - Граница кадастрового квартала
- 34:16:000000 - Номер кадастрового квартала

### Схема расположения границ публичного сервитута

Высотной лист 5



Масштаб 1:12000

#### Условные обозначения

- - Граница публичного сервитута
- - Характерная точка границы, сведения о которой позволяют однозначно определить ее положение на местности
- 1 - Обозначение новой характерной точки
- - Местоположение инженерного сооружения
- :125844 - Кадастровый номер объекта недвижимости
- - Существующая часть границы, имеющаяся в ЕПРН сведения о которой достаточны для определения ее местоположения
- - Граница зоны с особыми условиями
- - Граница кадастрового квартала
- 34:16:000000 - Номер кадастрового квартала